

Jugendherberge Leer

Süderkreuzstr. 7
26789 Leer

Tel: 0491 / 2126
Fax:

leer@jugendherberge.de
<http://www.jugendherberge.de>

Fotos zur Einrichtung



Jugendherberge
Leer

Teilbereiche (für Angebotsbogen) (Version 2.0)

Parken

Handelt es sich um einen Teilbereich bei einem Rad- oder Wanderweg? Nein

Ein (Standard-)Teilbereich nicht vorhanden: Nein

Zugehörige Modulbögen: [102 Parkplatz \(001\)](#), [201 Parkplatz --> Eingang \(002\)](#)

Eingang mit Rezeption

Handelt es sich um einen Teilbereich bei einem Rad- oder Wanderweg? Nein

Ein (Standard-)Teilbereich nicht vorhanden: Nein

Zugehörige Modulbögen: [104 Eingangsbereich \(003\)](#), [105 Rezeption \(006\)](#), [115 Getränke und Snackautomat bei Rezeption \(007\)](#), [205 Weg von Eingang zur Rezeption \(005\)](#), [212 allgemeine Beschilderung \(008\)](#)

Speiseraum mit Terrasse

Handelt es sich um einen Teilbereich bei einem Rad- oder Wanderweg? Nein

Ein (Standard-)Teilbereich nicht vorhanden: Nein

Zugehörige Modulbögen: [100 Terrasse \(025\)](#), [106 Speiseraum \(011\)](#), [205 Weg von Rezeption zum Speisesaal \(009\)](#), [206 Terrassentür \(024\)](#), [212 allgemeine Beschilderung \(008\)](#)

Tagungsraum

Handelt es sich um einen Teilbereich bei einem Rad- oder Wanderweg? Nein

Ein (Standard-)Teilbereich nicht vorhanden: Nein

Zugehörige Modulbögen: [109 Tagungsraum Heisfelde \(021\)](#), [205 Weg von Rezeption zu Zimmer 30 - Tagungsraum Heisfelde - Öffentliches WC \(015\)](#), [212 allgemeine Beschilderung \(008\)](#)

Öffentliches WC

Handelt es sich um einen Teilbereich bei einem Rad- oder Wanderweg? Nein

Ein (Standard-)Teilbereich nicht vorhanden: Nein

Zugehörige Modulbögen: [118 Öffentliches WC](#) , [205 Weg von Rezeption zu Zimmer 30 - Tagungsraum Heisfelde - Öffentliches WC \(015\)](#)

Zimmer 30

Handelt es sich um einen Teilbereich bei einem Rad- oder Wanderweg? Nein

Ein (Standard-)Teilbereich nicht vorhanden: Nein

Zugehörige Modulbögen: [107 Zimmer 30 \(017\)](#), [108 Sanitärraum für Zimmer 30 \(019\)](#), [205 Weg von Rezeption zu Zimmer 30 - Tagungsraum Heisfelde - Öffentliches WC \(015\)](#), [212 allgemeine Beschilderung \(008\)](#)

Spielzimmer

Handelt es sich um einen Teilbereich bei einem Rad- oder Wanderweg? Nein

Ein (Standard-)Teilbereich nicht vorhanden: Nein

Zugehörige Modulbögen: [109 Spielzimmer \(014\)](#), [205 Weg von Rezeption zum Spielzimmer \(012\)](#)

Service für Allergiker

Handelt es sich um einen Teilbereich bei einem Rad- oder Wanderweg? Nein

Ein (Standard-)Teilbereich nicht vorhanden: Nein

Zugehörige Modulbögen: [302 \(150\) Allergien und Nahrungsmittelunverträglichkeiten \(026\)](#)

Technische Hilfsmittel

Handelt es sich um einen Teilbereich bei einem Rad- oder Wanderweg? Nein

Ein (Standard-)Teilbereich nicht vorhanden: Nein

Zugehörige Modulbögen: [121 Technische Hilfsmittel \(Version 2.0.\)](#)

100 Terrasse (025)



Terrasse 1



Terrasse 2

Hinweis: Mit dem Blankomodul können Teilbereiche, für die es (noch) kein Modul gibt, erfasst werden. Bitte eine Aussagekräftige Bezeichnung auf diesem Bogen angeben. Ja

100.101 Für diesen Teilbereich sollte zukünftig ein Modul mit spezifischen Kriterien entwickelt werden.

Hinweis: Bitte denken Sie bei der Beschreibung an die verschiedenen Personengruppen (Mobilitäts- und Sinneseinschränkungen). Ja

Hinweis: Machen Sie auch konkrete Angaben z.B. zu Durchgangsbreiten, Bewegungsflächen, Stufen und Schwellen, Kontrasten und taktile Erfassbarkeit etc. Ja

100.101 Terrasse mit 5 Tischen alle unterfahrbar, ca. 25 Sitzplätze, eben gepflastert

102 Parkplatz (001)



Parkplatz



Parkplatz 2

102.101 Es ist ein Parkplatz vorhanden.

102.102 Es gibt 1 Stellplatz/-plätze für Menschen mit Behinderung.

102.103 Der Stellplatz / die Stellplätze für Menschen mit Behinderung ist / sind nicht gekennzeichnet.

102.104 Stellplatzbreite: 350 cm.

102.105 Stellplatzlänge: 510 cm.

102.109 Der Weg ist von der Oberflächenbeschaffenheit her erschütterungsarm und leicht begeh- und befahrbar (z.B. Asphalt, engfugige Platten, etc.).

102.108 Entfernung des Stellplatzes für Menschen mit Behinderung zum Eingangsbereich: 35 m.

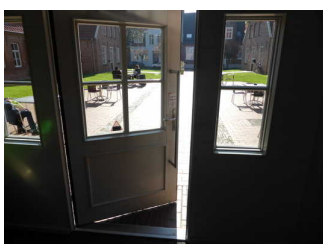
104 Eingangsbereich (003)



Eingang



Eingangstür 1



Eingangstür 2

104.101 Name und Logo des Betriebes/der Einrichtung sind von außen klar erkennbar.

104.102 Der Eingangsbereich ist nicht visuell kontrastreich zur Umgebung abgesetzt.

104.104 Der Eingangsbereich ist durch einen taktil wahrnehmbaren Bodenbelagswechsel erkennbar.

206.100 Eingangstür

206 Eingangstür (004)

206.101 Die Tür ist keine Karussell- oder Rotationstür.

206.103 Lichte Breite des Durchgangs: 110 cm

206.103.2 Art der Tür / des Durchgangs: Einflügel

206.104 Die Tür wird mit eigenem Kraftaufwand geöffnet.

206.105 Die Tür bzw. der Türrahmen ist visuell kontrastreich zur Umgebung abgesetzt.

206.106 Glastüren sind (ganz oder teilweise) mit Sicherheitsmarkierungen gekennzeichnet.

206.109.1 Kleinere Bewegungsfläche vor/hinter der Tür - Breite: 330 cm.

206.109.2 Kleinere Bewegungsfläche vor/hinter der Tür - Tiefe: 500 cm.

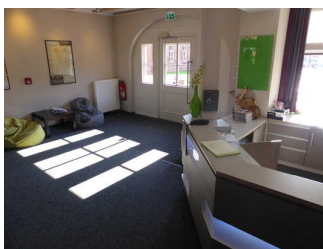
206.108 Höhe der Türschwelle: 2 cm.

206.200 Bedienelemente

206.201 Die Bedienelemente sind visuell kontrastreich gestaltet.

206.203 Die Bedienelemente sind taktil erfassbar.

105 Rezeption (006)



Rezeption

105.101 Der Schalter/Tresen/die Kasse ist hell ausgeleuchtet.

105.111 Die Gehbahn von der Eingangstür zum Schalter/Tresen/zur Kasse ist nicht mit visuell kontrastreichen Markierungen (z.B. Teppich) gekennzeichnet.

105.112 Die Gehbahn von der Eingangstür zum Schalter/Tresen/zur Kasse ist nicht mit taktil kontrastreichen Markierungen (z.B. Bodenindikatoren) gekennzeichnet.

105.103 Der Schalter/Tresen/die Kasse ist von der Eingangstür aus direkt sichtbar.

105.104 Bewegungsfläche vor dem Schalter/Tresen/der Kasse - Breite: 500 cm.

105.104 Bewegungsfläche vor dem Schalter/Tresen/der Kasse - Tiefe: 202 cm.

105.108 Der Schalter/Tresen/die Kasse ist an der höchsten Stelle 98 cm hoch.

105.108 Der Schalter/Tresen/die Kasse ist an der niedrigsten Stelle 74 cm hoch.

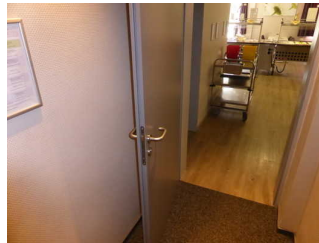
105.109 Es ist eine andere, gleichwertige Kommunikationsmöglichkeit im Sitzen vorhanden.

105.106 Ist ein Kassendurchgang vorhanden? Nein

106 Speiseraum (011)



Tür Seiseraum 1



Tür Speiseraum 2



Lage Speiseraum



Speiseraum 1



Speiseraum 2



Speiseraum 3



Speiseraum 4



Speiseraum 5

Zugang zum Speiseraum über Treppe / Rampe / Aufzug / Treppenlift? Nein

Welche Wege sind auf dem Weg zum Speiseraum zu nutzen? Nein

206.100 Tür

206 Tür (010)

Zu welchem Bereich gehört Tür? Nein

206.101 Die Tür ist keine Karussell- oder Rotationstür.

206.103 Lichte Breite des Durchgangs: 95 cm

206.103.2 Art der Tür / des Durchgangs: Einflügel

206.104 Die Tür wird mit eigenem Kraftaufwand geöffnet.

206.105 Die Tür bzw. der Türrahmen ist visuell kontrastreich zur Umgebung abgesetzt.

206.109.1 Kleinere Bewegungsfläche vor/hinter der Tür - Breite: 122 cm.

206.109.2 Kleinere Bewegungsfläche vor/hinter der Tür - Tiefe: 500 cm.

206.108 Höhe der Türschwelle: 0 cm.

206.200 Bedienelemente

206.201 Die Bedienelemente sind visuell kontrastreich gestaltet.

206.203 Die Bedienelemente sind taktil erfassbar.

106.201 Schmalste Durchgangsbreite im Raum: 94 cm.

106.202 Es sind Hindernisse, z.B. in den Raum ragende Gegenstände vorhanden.

106.202 Hindernisse: Mobiliar

106.401 Es sind unterfahrbare Tische (Maximalhöhe 80 cm, Unterfahrbarkeit in einer Höhe von 67 cm und einer Tiefe von 30 cm) vorhanden.

106.401 Anzahl: 19 Tisch/Tische.

106.402 Es gibt Tische mit heller und blendfreier Beleuchtung.

106.402 Anzahl: 19 Tisch/Tische.

106.403 Es sind Tische vorhanden, an denen keine Lampen stehen oder hängen, die das Gesichtsfeld bzw. den Blickkontakt stören.

106.403 Anzahl: 19 Tisch/Tische.

106.404 Es gibt Sitzbereiche mit geringen Umgebungsgeräuschen.

106.404 Anzahl: 10 Tisch/Tische.

106.405 Es gibt keine elektroakustische Beschallung an Tischen mit geringen Umgebungsgeräuschen.

106.500 Ist eine Speisekarte vorhanden? Nein

Ist ein Sanitärraum vorhanden? Nein

107 Zimmer 30 (017)



Überblick



Zimmertür #30



#30 1



#30 2



#30 3

Zugang zum Schlafraum über Treppe / Rampe / Aufzug / Treppenlift? Nein

Welche Wege sind auf dem Weg zum Schlafraum zu nutzen? Nein

206.100 Tür zum Schlafraum

206 Tür (016)

Zu welchem Bereich gehört Tür? Nein

206.101 Die Tür ist keine Karussell- oder Rotationstür.

206.103 Lichte Breite des Durchgangs: 93 cm

206.103.2 Art der Tür / des Durchgangs: Einflügel

206.104 Die Tür wird mit eigenem Kraftaufwand geöffnet.

206.105 Die Tür bzw. der Türrahmen ist visuell kontrastreich zur Umgebung abgesetzt.

206.109.1 Kleinere Bewegungsfläche vor/hinter der Tür - Breite: 102 cm.

206.109.2 Kleinere Bewegungsfläche vor/hinter der Tür - Tiefe: 129 cm.

206.108 Höhe der Türschwelle: 0 cm.

206.200 Bedienelemente

206.201 Die Bedienelemente sind visuell kontrastreich gestaltet.

206.203 Die Bedienelemente sind taktil erfassbar.

107.214 Zimmertyp: Mehrbettzimmer

107.215 Ist eine Verbindungstür zu einem weiteren Zimmer vorhanden? Nein

107.204 Der Schlafraum ist nicht hell und blendfrei gestaltet.

107.207 Bewegungsfläche vor wesentlichen, immobilen (feststehenden) Einrichtungsgegenständen (z.B. Schrank) - Breite: 200 cm.

107.207 Bewegungsfläche vor wesentlichen, immobilen (feststehenden) Einrichtungsgegenständen (z.B. Schrank) - Tiefe: 113 cm.

107.208 Schmalster Durchgang im Schlafräum: 105 cm.

107.209 Es sind Hindernisse, z.B. in den Raum ragende Gegenstände, vorhanden.

107.209 Hindernisse: Mobiliar

107.302.1 Bewegungsfläche links neben dem Bett - Breite: 197 cm.

107.302.2 Bewegungsfläche links neben dem Bett - Tiefe: 400 cm.

107.303.1 Bewegungsfläche rechts neben dem Bett - Breite: 0 cm.

107.303.2 Bewegungsfläche rechts neben dem Bett - Tiefe: 0 cm.

107.304 Das Bett ist nicht auf einer Längsseite in seiner gesamten Tiefe und in einer Höhe von mind. 15 cm unterfahrbar.

107.305 Maximale Höhe der Matratze: 49 cm.

107.308 Breite des Bettes: 100 cm.

107.306 Gibt es ein höhenverstellbares Pflegebett? Nein

107.307 Es ist mindestens eine frei verfügbare Steckdose in der Nähe des Bettes vorhanden.

107.401 Bedienelemente sind nicht visuell kontrastreich gestaltet.

107.403 Bedienelemente sind taktil erfassbar.

107.405 Es ist kein Fernseher mit Videotext vorhanden oder bei Bedarf bereitstellbar.

107.406 Das Klingeln oder Anklopfen an die Zimmertür wird nicht durch ein Blinksignal angezeigt, welches in allen Räumen wahrgenommen werden kann.

107.408 Es stehen W-LAN, Fax oder eine andere technische Möglichkeit zur Kommunikation mit dem Servicepersonal kostenfrei zur Verfügung oder sind auf Anfrage bereitstellbar.

107.602 Eine Visitenkarte mit Anschrift und Telefonnummer des Hotels/der Ferienwohnung liegt an der Rezeption sichtbar aus.

107.603 Der Schlafräum und der Zimmerschlüssel/die Zimmerkarte sind weder mit der gleichen Farbmarkierung noch mit bildhaftem Symbol gekennzeichnet.

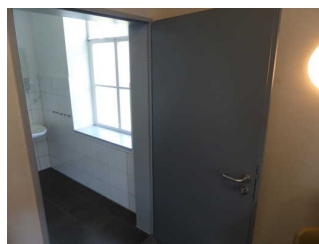
107.604 Der Weg zum Schlafräum ist nicht mit der gleichen Farbmarkierung und/oder bildhaftem Symbol und unterbrechungsfrei gekennzeichnet.

Ist ein Sanitärraum vorhanden? Nein

108 Sanitärraum für Zimmer 30 (019)



Bad #30 1



Badtür #30



Bad #30 2



Bad #30 4

Zu welchem Bereich gehört der Sanitärraum? Nein

Zugang zum Sanitärraum über Treppe / Rampe / Aufzug / Treppenlift? Nein

Welche Wege sind auf dem Weg zum Sanitärraum zu nutzen? Nein

206.100 Tür zum Sanitärraum

206 Tür Sanitärraum Zimmer 30 (018)

Zu welchem Bereich gehört Tür? Nein

206.101 Die Tür ist keine Karussell- oder Rotationstür.

206.103 Lichte Breite des Durchgangs: 92 cm

206.103.2 Art der Tür / des Durchgangs: Einflügel

206.104 Die Tür wird mit eigenem Kraftaufwand geöffnet.

206.105 Die Tür bzw. der Türrahmen ist visuell kontrastreich zur Umgebung abgesetzt.

206.109.1 Kleinere Bewegungsfläche vor/hinter der Tür - Breite: 132 cm.

206.109.2 Kleinere Bewegungsfläche vor/hinter der Tür - Tiefe: 300 cm.

206.108 Höhe der Türschwelle: 0 cm.

206.200 Bedienelemente

206.201 Die Bedienelemente sind nicht visuell kontrastreich gestaltet.

206.203 Die Bedienelemente sind taktil erfassbar.

108.105 Die Tür öffnet nach außen.

108.200 WC

108.202 Tiefe der WC-Schüssel: 55 cm.

108.203.1 Bewegungsfläche links neben dem WC - Breite: 160 cm.

108.203.2 Bewegungsfläche links neben dem WC - Tiefe: 55 cm.

108.204.1 Bewegungsfläche rechts neben dem WC - Breite: 100 cm.

108.204.2 Bewegungsfläche rechts neben dem WC - Tiefe: 55 cm.

108.205 Bewegungsfläche vor dem WC - Breite: 366 cm.

108.205 Bewegungsfläche vor dem WC - Tiefe: 158 cm.

108.206 Höhe des Toilettensitzes: 50 cm.

108.207 Es sind Haltegriffe linksseitig am WC vorhanden.

108.208 Höhe des linken Haltegriffes: 89 cm.

108.209 Länge des linken Haltegriffes: 70 cm.

108.210 Der Haltegriff links vom WC ist hochklappbar.

108.211 Es sind Haltegriffe rechtsseitig am WC vorhanden.

108.212 Höhe des rechten Haltegriffes: 88 cm.

108.213 Länge des rechten Haltegriffes: 70 cm.

108.214 Der Haltegriff rechts vom WC ist hochklappbar.

108.215 Der Abstand zwischen linken und rechtem Haltegriff beträgt: 67 cm.

108.300 Waschbecken

108.301 Bewegungsfläche vor dem Waschbecken - Breite: 366 cm.

108.301 Bewegungsfläche vor dem Waschbecken - Tiefe: 160 cm.

108.302 Höhe des Waschbeckens (Oberkante vorne): 77 cm.

108.303 Das Waschbecken ist unterfahrbar in einer Höhe von 67 cm und einer Tiefe von 30 cm oder mehr.

108.304 Der Spiegel ist im Stehen und Sitzen einsehbar.

108.400 Dusche

108.401 Höhe der Oberkante Duschwanne zum angrenzenden Bodenbereich: 0 cm.

108.402 Bewegungsfläche in der Dusche - Breite: 130 cm.

108.402 Bewegungsfläche in der Dusche - Tiefe: 190 cm.

108.403 Es ist ein Duschsitz vorhanden oder kann bei Bedarf bereitgestellt werden (fest installiert, klappbar, einhängbar oder mobil und stabil).

108.404 Es sind Haltegriffe in der Dusche vorhanden.

108.404 Die Haltegriffe sind nicht waagrecht.

108.405 Höhe der Duscharmatur: 116 cm.

108.406 Haltegriff und Duscharmatur sind nicht übereinander angebracht.

108.601 Es ist ein Alarmauslöser (Schnur, Knopf) vorhanden.

108.601 Höhe des Alarmauslösers: 0 cm.

109 Raum (Version 2.0.)

109 Spielzimmer (014)



Spielzimmer 1



Tür z. Spielzimmer



Spielzimmer 2



Spielzimmer 3

206.100 Tür

206 Tür zum Spielzimmer (013)

206.101 Die Tür ist keine Karussell- oder Rotationstür.

206.103 Lichte Breite des Durchgangs: 081 cm

206.103.2 Art der Tür / des Durchgangs: Einflügel

206.104 Die Tür wird mit eigenem Kraftaufwand geöffnet.

206.105 Die Tür bzw. der Türrahmen ist visuell kontrastreich zur Umgebung abgesetzt.

206.109.1 Kleinere Bewegungsfläche vor/hinter der Tür - Breite: 500 cm.

206.109.2 Kleinere Bewegungsfläche vor/hinter der Tür - Tiefe: 135 cm.

206.108 Höhe der Türschwelle: 0 cm.

206.200 Bedienelemente

206.201 Die Bedienelemente sind visuell kontrastreich gestaltet.

206.203 Die Bedienelemente sind taktil erfassbar.

109.215 Größe des Raumes - Breite: 5 m.

109.215 Größe des Raumes - Tiefe: 3,5 m.

109.201 Schmalste Durchgangsbreite des Raumes: 350 cm.

109.202 Der Raum ist beleuchtet.

109.205 Es sind Hindernisse, z.B. in den Weg ragende Gegenstände, vorhanden.

109.205 Hindernisse: Mobiliar, Spielzeug.

109.206 Die Wand kann als Orientierungsleitlinie genutzt werden.

109.209 Es sind Sitzgelegenheiten vorhanden.

109.210 Sind Sitzreihen vorhanden? Nein

109.300 Bedienelemente (Schalter, Taster etc.) Nein

109 Tagungsraum Heisfelde (021)



Tür zum
Tagungsraum 1



Tür zum
Tagungsraum 2



Tagungsraum 1



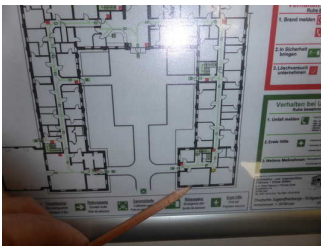
Tagungsraum 2



Tagungsraum 3



Tagungsraum 4



Überblick
Tagungsraum

Zugang zum Raum über Treppe / Rampe / Aufzug / Treppenlift? Nein

Welche Wege sind auf dem Weg zum Raum zu nutzen? Nein

206.100 Tür

206 Tür zu Tagungsraum Heisfelde (020)

Zu welchem Bereich gehört Tür? Nein

206.101 Die Tür ist keine Karussell- oder Rotationstür.

206.103 Lichte Breite des Durchgangs: 81 cm

206.103.2 Art der Tür / des Durchgangs: Einflügel

206.104 Die Tür wird mit eigenem Kraftaufwand geöffnet.

206.105 Die Tür bzw. der Türrahmen ist visuell kontrastreich zur Umgebung abgesetzt.

206.109.1 Kleinere Bewegungsfläche vor/hinter der Tür - Breite: 500 cm.

206.109.2 Kleinere Bewegungsfläche vor/hinter der Tür - Tiefe: 145 cm.

206.108 Höhe der Türschwelle: 0 cm.

206.200 Bedienelemente

206.201 Die Bedienelemente sind nicht visuell kontrastreich gestaltet.

206.203 Die Bedienelemente sind taktil erfassbar.

109.215 Größe des Raumes - Breite: 4 m.

109.215 Größe des Raumes - Tiefe: 7 m.

109.201 Schmalste Durchgangsbreite des Raumes: 350 cm.

109.202 Der Raum ist beleuchtet.

109.205 Es sind Hindernisse, z.B. in den Weg ragende Gegenstände, vorhanden.

109.205 Hindernisse: Mobiliar.

109.206 Die Wand kann nicht als Orientierungsleitlinie genutzt werden.

109.209 Es sind keine Sitzgelegenheiten vorhanden.

109.210 Sind Sitzreihen vorhanden? Nein

109.300 Bedienelemente (Schalter, Taster etc.) Ja

109.301 Bedienelemente sind nicht visuell kontrastreich gestaltet.

109.303 Bedienelemente sind taktil erfassbar.

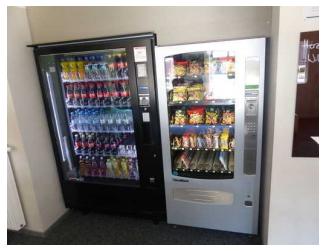
Ist ein Umkleidebereich vorhanden? Nein

Ist ein Sanitärraum vorhanden? Nein

115 Getränke und Snackautomat bei Rezeption (007)



Automat



Automat 2

115.103 Bewegungsfläche vor dem Automaten - Breite: 500 cm.

115.103 Bewegungsfläche vor dem Automaten - Tiefe: 202 cm.

115.201 Höhe der Bedienelemente - höchste Stelle: 142 cm.

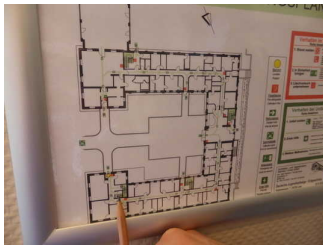
115.201 Höhe der Bedienelemente - niedrigste Stelle: 40 cm.

115.202 Zwischen Informationen und Bedienelementen (Tasten etc.) und Hintergrund bestehen keine angemessenen Kontraste.

115.203 Bedienelemente sind taktil erfassbar.

115.204 Die Menüführung der wesentlichen Funktionen erfolgt nicht durch Sprachausgabe oder bildhaft.

118 Öffentliches WC



Übersicht



Badtür öff. WC



öff. WC 1



öff. WC 2



öff. WC 3

Die Toilette gehört zu? Nein

Es ist kein für Menschen mit Behinderung konzipiertes WC vorhanden. Ja

118.203 Es ist kein öffentliches WC vorhanden, welches mit max. einer Stufe erreichbar ist und eine Türbreite von min. 70 cm aufweist.

Zugang zum Sanitärraum über Treppe / Rampe / Aufzug / Treppenlift? Nein

Welche Wege sind auf dem Weg zum Sanitärraum zu nutzen? Nein

206.100 Tür zum öffentlichen WC Nein

206 Tür (Version 2.0.) 2

118.200 WC Nein

118.300 Waschbecken Nein

118.400 Liege Nein

118.402 Alarmauslöser Nein

118.000 Anmerkungen für den Gast: Babywickeltisch vorhanden

121 Technische Hilfsmittel (Version 2.0.)

121.101 Es gibt einen Alarm.

121.101 Es gibt keinen optisch deutlich wahrnehmbaren Alarm.

121.201 Gibt es einen Counter/eine Rezeption? Ja

121.201 Es gibt keine induktive Höranlage am Schalter/Tresen/an der Rezeption.

121.202 Gibt es andere (Tagungs-) Räume? Ja

121.202 In weiteren (Tagungs-) Räumen ist keine induktive Höranlage vorhanden.

121.301 Assistenzhunde (Begleithunde, Blindenführhunde etc.) dürfen in alle relevanten Bereiche/Räume des Betriebes/Angebotes mitgebracht werden.

121.401 Werden sonstige Hilfsmittel angeboten? Nein

121.402 Es gibt keine barrierefreie Homepage (nach BITV 2.0 oder WCAG 2.0).

201 Parkplatz --> Eingang (002)



Parkplatz -->
Eingang

201.101 Breite des Weges: 280 cm

201.102 Länge des Weges: 35 m

201.103 Der Weg ist von der Oberflächenbeschaffenheit her erschütterungsarm und leicht begeh- und befahrbar (z.B. Asphalt, engfugige Platten, etc.).

201.107 Sind Umlaufschranken vorhanden? Nein

201.109 Sind Poller vorhanden? Nein

201.111.1 Die lichte Breite des Weges ist durch Ausstattungsgegenstände eingeschränkt.

201.111.2 Die lichte Breite des Weges beträgt trotz vorhandener Ausstattungsgegenstände mindestens: 130 cm

201.112 Maximale Längsneigung des Weges: 4 %

201.113 Maximale Längsneigung über eine Strecke von 4 m.

201.116 Es sind keine Sitzgelegenheiten vorhanden.

201.117 Gehwegbegrenzung visuell kontrastreich.

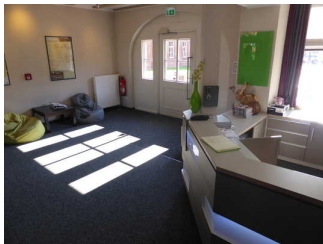
201.120 Es gibt keine visuell kontrastreichen Bodenindikatoren (z.B. Leitstreifen).

201.121 Es gibt keine taktil erfassbaren Bodenindikatoren (z.B. Leitstreifen).

201.119 Das Ziel des Weges ist in Sichtweite.

205 Flur/Weg/Gang innen (Version 2.0)

205 Weg von Eingang zur Rezeption (005)



Blick von Rezeption
auf Eingang



Blick vom Eingang
auf Rezeption

Welche Bereiche sind über den Flur / Weg / Durchgang zu erreichen? Nein

Führt der Flur / Weg / Durchgang über eine Treppe / eine Rampe / einen Aufzug oder einen Treppenlift? Nein

205.101 Länge (Flur/Weg/Gang): 6 m

205.102 Mindestbreite des Flurs/Weges/Ganges: 170 cm

205.118 Kein Durchgang vorhanden.

205.107 Der Flur/Weg/Gang ist hell und blendfrei ausgeleuchtet.

205.111.1 Es sind keine Hindernisse vorhanden.

Sind einzelne Stufen / Schwellen im Wegeverlauf vorhanden? Nein

205.112 Die Gehbahn im Flur/Weg/Gang ist nicht visuell kontrastreich zur Umgebung abgesetzt.

205.113 Die Wand kann als Orientierungsleitlinie genutzt werden.

Welche Türen sind auf dem Flur / Weg / Durchgang zu nutzen? Nein

205.115 Das Ziel ist in Sichtweite

205 Weg von Rezeption zum Speisesaal (009)



Überblick



Rezeption -->
Speiseraum 1



Rezeption -->
Speiseraum 2



Rezeption -->
Speiseraum 3

Welche Bereiche sind über den Flur / Weg / Durchgang zu erreichen? Nein

Führt der Flur / Weg / Durchgang über eine Treppe / eine Rampe / einen Aufzug oder einen Treppenlift? Nein

205.101 Länge (Flur/Weg/Gang): 39 m

205.102 Mindestbreite des Flurs/Weges/Ganges: 122 cm

205.118 Durchgang vorhanden und mindestens 88 cm breit.

205.107 Der Flur/Weg/Gang ist hell und blendfrei ausgeleuchtet.

205.111.1 Es sind keine Hindernisse vorhanden.

Sind einzelne Stufen / Schwellen im Wegeverlauf vorhanden? Nein

205.112 Die Gehbahn im Flur/Weg/Gang ist nicht visuell kontrastreich zur Umgebung abgesetzt.

205.113 Die Wand kann als Orientierungsleitlinie genutzt werden.

Welche Türen sind auf dem Flur / Weg / Durchgang zu nutzen? Nein

205.115 Weder ist das „Ziel“ des Weges in Sichtweite, noch ist ein unterbrechungsfreies Wegeleitsystem vorhanden, noch sind Wegezeichen in ständig sichtbarem Abstand vorhanden.

205 Weg von Rezeption zum Spielzimmer (012)



Rezeption -->
Spielzimmer 1



Rezeption -->
Spielzimmer 2

Welche Bereiche sind über den Flur / Weg / Durchgang zu erreichen? Nein

Führt der Flur / Weg / Durchgang über eine Treppe / eine Rampe / einen Aufzug oder einen Treppenlift? Nein

205.101 Länge (Flur/Weg/Gang): 6 m

205.102 Mindestbreite des Flurs/Weges/Ganges: 135 cm

205.118 Kein Durchgang vorhanden.

205.107 Der Flur/Weg/Gang ist hell und blendfrei ausgeleuchtet.

205.111.1 Es sind keine Hindernisse vorhanden.

Sind einzelne Stufen / Schwellen im Wegeverlauf vorhanden? Nein

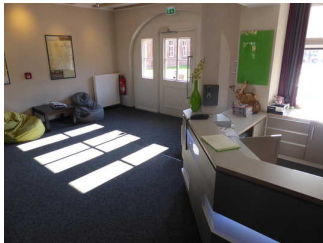
205.112 Die Gehbahn im Flur/Weg/Gang ist nicht visuell kontrastreich zur Umgebung abgesetzt.

205.113 Die Wand kann als Orientierungsleitlinie genutzt werden.

Welche Türen sind auf dem Flur / Weg / Durchgang zu nutzen? Nein

205.115 Das Ziel ist in Sichtweite

205 Weg von Rezeption zu Zimmer 30 - Tagungsraum Heisfelde - Öffentliches WC (015)



Rezeption --> #30 /
Tagungsraum
Heisfelde / öff. WC
1



Rezeption --> #30 /
Tagungsraum
Heisfelde / öff. WC
2



Rezeption --> #30 /
Tagungsraum
Heisfelde / öff. WC
3



Rezeption --> #30 /
Tagungsraum
Heisfelde / öff. WC
3

Welche Bereiche sind über den Flur / Weg / Durchgang zu erreichen? Nein

Führt der Flur / Weg / Durchgang über eine Treppe / eine Rampe / einen Aufzug oder einen Treppenlift? Nein

205.101 Länge (Flur/Weg/Gang): 53 m

205.102 Mindestbreite des Flurs/Weges/Ganges: 120 cm

205.118 Durchgang vorhanden und mindestens 88 cm breit.

205.107 Der Flur/Weg/Gang ist hell und blendfrei ausgeleuchtet.

205.111.1 Es sind keine Hindernisse vorhanden.

Sind einzelne Stufen / Schwellen im Wegeverlauf vorhanden? Nein

205.112 Die Gehbahn im Flur/Weg/Gang ist visuell kontrastreich zur Umgebung abgesetzt.

205.113 Die Wand kann als Orientierungsleitlinie genutzt werden.

Welche Türen sind auf dem Flur / Weg / Durchgang zu nutzen? Nein

205.115 Weder ist das „Ziel“ des Weges in Sichtweite, noch ist ein unterbrechungsfreies Wegeleitsystem vorhanden, noch sind Wegezeichen in ständig sichtbarem Abstand vorhanden.

206 Terrassentür (024)



Terassentür

Zu welchem Bereich gehört Tür? Nein

206.101 Die Tür ist keine Karussell- oder Rotationstür.

206.103 Lichte Breite des Durchgangs: 94 cm

206.103.2 Art der Tür / des Durchgangs: Einflügel

206.104 Die Tür wird mit eigenem Kraftaufwand geöffnet.

206.105 Die Tür bzw. der Türrahmen ist nicht visuell kontrastreich zur Umgebung abgesetzt.

206.106 Glastüren sind nicht mit Sicherheitsmarkierungen gekennzeichnet.

206.109.1 Kleinere Bewegungsfläche vor/hinter der Tür - Breite: 300 cm.

206.109.2 Kleinere Bewegungsfläche vor/hinter der Tür - Tiefe: 300 cm.

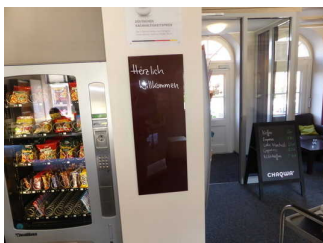
206.108 Höhe der Türschwelle: 1,5 cm.

206.200 Bedienelemente

206.201 Die Bedienelemente sind visuell kontrastreich gestaltet.

206.203 Die Bedienelemente sind taktil erfassbar.

212 allgemeine Beschilderung (008)



Beschriftung



Zimmerbeschriftung



Raumbeschriftung



Orientierungsplan

212.107 Die Informationen sind in gut lesbarer Schrift vorhanden.

212.101 Es besteht zwischen Schrift/Piktogramm/Wegweiser und Hintergrund ein guter visueller Kontrast.

212.111 Die Informationen, die aus Zahlen-, Buchstaben (bis zu 4 Zeichen) oder Piktogrammen bestehen, sind nicht taktil erfassbar (z.B. Relief- oder Prismenschrift).

212.110 Keine Informationen vorhanden, die der Orientierung dienen und aus Wörtern bestehen.

302 (150) Allergien und Nahrungsmittelunverträglichkeiten (026)

100 Denker, Marvin

100 09.04.17

Modul All. Allgemeines

150.101 Nichtraucherzonen im Betrieb.

150.101 Kompletter Betrieb rauchfrei.

150.108 Nichtraucherzimmer verfügbar.

150.106 Allergologisch und dermatologisch unbedenkliche Körperpflegeprodukte (z.B. Seife, Shampoo, Cremé) verfügbar.

150.107 Möglichkeit, Medikamente kühl zu lagern.

Fachkompetenz

150.103 Mitarbeiter (inkl. Servicepersonal und Küchenkräfte) sind über die Ausrichtung des Betriebes auf Personen mit Allergien und Unverträglichkeiten informiert und berücksichtigen dies bei der täglichen Arbeit.

150.104 Mitarbeiter sind für den Umgang mit Personen mit Allergien geschult.

150.104 Art der Schulung: interne Schulung

Tierhaarallergiker

150.201 Keine Tiere im Betrieb und dessen unmittelbaren Umfeld. Nein

150.202 Mitbringen von Tieren (auch Assistenzhunden) ist untersagt.

150.204 Haustierfreie Zimmer verfügbar.

150.299 Kommentar: Assistenzhunde dürfen mitgebracht werden

Pollenallergiker

150.301 Stets aktuelle Informationen über den jahreszeitlichen Verlauf des Pollenflugs der Region.

150.304 Pollengitter für Schlafzimmer verfügbar. Nein

Hausstaubmilbenallergiker

150.401 Kurzfloriger Teppich in zugänglichen Bereichen.

150.402 Boden wird täglich gesaugt.

150.403 Es werden Staubsauger mit HEPA-Filtern verwendet.

150.404 Glatter Bodenbelag in zugänglichen Bereichen.

150.405 Boden wird täglich feucht gewischt.

150.407 Allergenundurchlässige Schutzbezüge (Encastings) für Matratzen, Bettdecken und Kopfkissen vorhanden.

150.408 Allergikergerechte Bettdecken und Kopfkissen ohne Daunen vorhanden.

Spezieller Ernährungsbedarf

150.102 Informationen für Allergiker und Gäste mit speziellem Ernährungsbedarf (z.B. Restaurants, Reformhäuser) vorhanden.

150.501 Angaben zu den Inhaltsstoffen der verwendeten Nahrungsmittel (auch auf Anfrage).

150.502 Möglichkeit, Speisen dem Bedarf entsprechend individuell nach Menge zusammenzustellen.

150.503 Zwischenmahlzeiten auch außerhalb der vorgesehenen Essenszeiten.

150.504 Biokost: mindestens 1 Hauptgericht auf der Speisekarte

150.505 Von Geschmacksverstärkern freie Kost: mindestens 1 Hauptgericht auf der Speisekarte

150.506 Glutenfreie Kost: auf Wunsch

150.507 Fruktosefreie Kost: auf Wunsch

150.508 Von Hauptallergenen freie Kost: auf Wunsch

150.509 Laktosefreie Kost: auf Wunsch

150.510 Vegetarische Kost: auf Wunsch

150.511 Vegane Kost: auf Wunsch

150.515 Hinweise, dass das Personal bei Allergien und Nahrungsmittelunverträglichkeiten zur Verfügung steht: am Buffet

150.516 Hinweise zu Allergien und Nahrungsmittelunverträglichkeiten: am Buffet

150.516 Welche Hinweise: Dokumentation lt. Verordnung

600-Web-Input-Formular

Parkplatz für Menschen mit Behinderung: Nein

Stufenloser Zugang zum Gebäude: Ja

Alle für den Gast nutzbaren Räume und Einrichtungen sind stufenlos bzw. mit einem Aufzug/ einer Rampe erreichbar. : Ja

Alle Durchgänge/Türen sind mindestens 90 cm breit: Nein

WC für Menschen mit Behinderung: Ja

Das WC ist mit einem Rollstuhl anfahrbar:: Ja

klappbarer Haltegriff am WC: Ja

Stufenlose Dusche: Ja

Die Duschfläche beträgt mindestens 1 m x 1 m: Ja

Haltegriffe in der Dusche: Ja

Duschstuhl oder -sitz: Nein

Pflegebett: Nein

Bei Treppen sind mind. die erste und die letzte Stufe mit einer kontrastierenden visuellen Kante versehen: Nein

Assistenzhunde sind erlaubt: Ja

Es ist ein durchgehendes Leitsystem mit Bodenindikatoren vorhanden: Nein

Informationen sind in Braille- oder Prismenschrift erfassbar: Nein

Das Anklopfen an der Zimmertür wird durch ein Blinksignal angezeigt: Nein

Im Aufzug wird der abgehende Notruf optisch bestätigt: Nein

Induktive Höranlage: Nein

Informationen sind in leichter Sprache vorhanden: Nein

Informationen sind mit Piktogrammen oder Bildern dargestellt: Nein

Informationen für Allergiker und Lebensmittelunverträglichkeiten vorhanden: Ja