

## Jugendherberge Leer

Süderkreuzstr. 7  
26789 Leer

Tel: 0491 / 2126  
Fax:

leer@jugendherberge.de  
<http://www.jugendherberge.de>

## Informationen für Menschen mit Gehbehinderung und Rollstuhlfahrer

Die Informationen zur Barrierefreiheit wurden am 3. Mai 2016 im Rahmen des Systems "Reisen für Alle" erhoben und sind geprüft.

Detailinformationen zu Treppen, Aufzügen / Treppenliften, Rampen, Automaten und speziellen Türen auf dem Weg zu einzelnen Bereichen finden Sie in der entsprechenden Kategorie.

## Fotos zur Einrichtung



Jugendherberge  
Leer

## Teilbereiche (für Angebotsbogen) (Version 2.0)

### Parken

Zugehörige Modulbögen: [Parkplatz](#), [Parkplatz --> Eingang](#)

### Eingang mit Rezeption

Zugehörige Modulbögen: [Eingangsbereich](#), [Rezeption](#), [Getränke und Snackautomat bei Rezeption](#), [Weg von Eingang zur Rezeption](#), [allgemeine Beschilderung](#)

### Speiseraum mit Terrasse

Zugehörige Modulbögen: [Terrasse](#), [Speiseraum](#), [Weg von Rezeption zum Speisesaal](#), [Terrassentür](#), [allgemeine Beschilderung](#)

### Tagungsraum

Zugehörige Modulbögen: [Tagungsraum Heisfelde](#), [Weg von Rezeption zu Zimmer 30 - Tagungsraum Heisfelde - Öffentliches WC](#), [allgemeine Beschilderung](#)

## Öffentliches WC

Zugehörige Modulbögen: [Öffentliches WC](#), [Weg von Rezeption zu Zimmer 30 - Tagungsraum Heisfelde - Öffentliches WC](#)

## Zimmer 30

Zugehörige Modulbögen: [Zimmer 30](#), [Sanitärraum für Zimmer 30](#), [Weg von Rezeption zu Zimmer 30 - Tagungsraum Heisfelde - Öffentliches WC](#), [allgemeine Beschilderung](#)

## Spielzimmer

Zugehörige Modulbögen: [Spielzimmer](#), [Weg von Rezeption zum Spielzimmer](#)

## Service für Allergiker

Zugehörige Modulbögen: [Allergien und Nahrungsmittelunverträglichkeiten](#)

## Technische Hilfsmittel

Zugehörige Modulbögen: [Technische Hilfsmittel \(Version 2.0.\)](#)

## Terrasse

---



Terrasse 1



Terrasse 2

---

Terrasse mit 5 Tischen alle unterfahrbar, ca. 25 Sitzplätze, eben gepflastert

## Parkplatz

---



Parkplatz

---

Es ist ein Parkplatz vorhanden.

Es gibt 1 Stellplatz/-plätze für Menschen mit Behinderung.

Der Stellplatz / die Stellplätze für Menschen mit Behinderung ist / sind nicht gekennzeichnet.

Stellplatzbreite: 350 cm.

Stellplatzlänge: 510 cm.

Der Weg ist von der Oberflächenbeschaffenheit her erschütterungsarm und leicht begeh- und befahrbar (z.B. Asphalt, engfugige Platten, etc.).

Entfernung des Stellplatzes für Menschen mit Behinderung zum Eingangsbereich: 35 m.

## Eingangsbereich

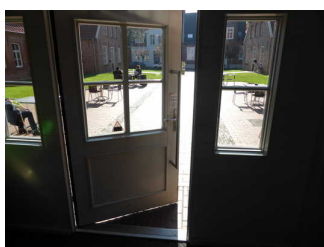
---



Eingang



Eingangstür 1



Eingangstür 2

---

Eingangstür

Eingangstür

Die Tür ist keine Karussell- oder Rotationstür.

Lichte Breite des Durchgangs: 110 cm

Art der Tür / des Durchgangs: Einflügel

Die Tür wird mit eigenem Kraftaufwand geöffnet.

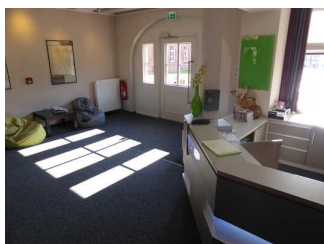
Kleinere Bewegungsfläche vor/hinter der Tür - Breite: 330 cm.

Kleinere Bewegungsfläche vor/hinter der Tür - Tiefe: 500 cm.

Höhe der Türschwelle: 2 cm.

## Rezeption

---



Rezeption

Bewegungsfläche vor dem Schalter/Tresen/der Kasse - Breite: 500 cm.

Bewegungsfläche vor dem Schalter/Tresen/der Kasse - Tiefe: 202 cm.

Der Schalter/Tresen/die Kasse ist an der höchsten Stelle 98 cm hoch.

Der Schalter/Tresen/die Kasse ist an der niedrigsten Stelle 74 cm hoch.

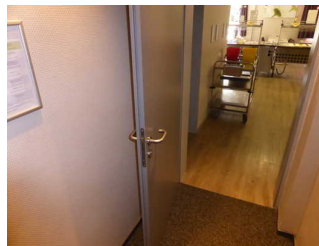
Es ist eine andere, gleichwertige Kommunikationsmöglichkeit im Sitzen vorhanden.

## Speiseraum

---



Tür Seiseraum 1



Tür Speiseraum 2



Lage Speiseraum



Speiseraum 1



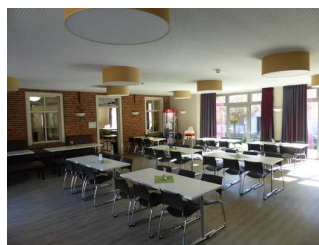
Speiseraum 2



Speiseraum 3



Speiseraum 4



Speiseraum 5

---

Tür

Tür

Die Tür ist keine Karussell- oder Rotationstür.

Lichte Breite des Durchgangs: 95 cm

Art der Tür / des Durchgangs: Einflügel

Die Tür wird mit eigenem Kraftaufwand geöffnet.

Kleinere Bewegungsfläche vor/hinter der Tür - Breite: 122 cm.

Kleinere Bewegungsfläche vor/hinter der Tür - Tiefe: 500 cm.

Höhe der Türschwelle: 0 cm.

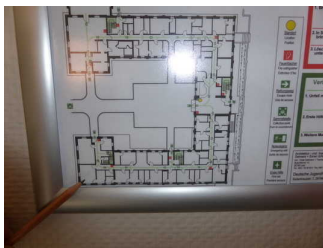
Schmalste Durchgangsbreite im Raum: 94 cm.

Es sind unterfahrbare Tische (Maximalhöhe 80 cm, Unterfahrbarkeit in einer Höhe von 67 cm und einer Tiefe von 30 cm) vorhanden.

Anzahl: 19 Tisch/Tische.

## Zimmer 30

---



Überblick



#30 1



#30 2



#30 3

---

Tür zum Schlafräum

Tür

Die Tür ist keine Karussell- oder Rotationstür.

Lichte Breite des Durchgangs: 93 cm

Art der Tür / des Durchgangs: Einflügel

Die Tür wird mit eigenem Kraftaufwand geöffnet.

Kleinere Bewegungsfläche vor/hinter der Tür - Breite: 102 cm.

Kleinere Bewegungsfläche vor/hinter der Tür - Tiefe: 129 cm.

Höhe der Türschwelle: 0 cm.

Zimmertyp: Mehrbettzimmer

Bewegungsfläche vor wesentlichen, immobilen (feststehenden) Einrichtungsgegenständen (z.B. Schrank) - Breite: 200 cm.

Bewegungsfläche vor wesentlichen, immobilen (feststehenden) Einrichtungsgegenständen (z.B. Schrank) - Tiefe: 113 cm.

Schmalster Durchgang im Schlafräum: 105 cm.

Bewegungsfläche links neben dem Bett - Breite: 197 cm.

Bewegungsfläche links neben dem Bett - Tiefe: 400 cm.

Bewegungsfläche rechts neben dem Bett - Breite: 0 cm.

Bewegungsfläche rechts neben dem Bett - Tiefe: 0 cm.

Das Bett ist nicht auf einer Längsseite in seiner gesamten Tiefe und in einer Höhe von mind. 15 cm unterfahrbar.

Maximale Höhe der Matratze: 49 cm.

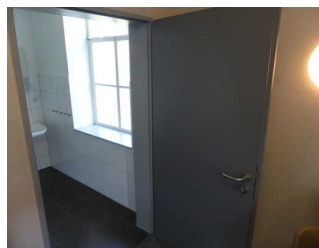
Breite des Bettes: 100 cm.

## Sanitärraum für Zimmer 30

---



Bad #30 1



Badtür #30



Bad #30 2



Bad #30 4

---

Tür zum Sanitärraum

Tür Sanitärraum Zimmer 30

Die Tür ist keine Karussell- oder Rotationstür.

Lichte Breite des Durchgangs: 92 cm

Art der Tür / des Durchgangs: Einflügel

Die Tür wird mit eigenem Kraftaufwand geöffnet.

Kleinere Bewegungsfläche vor/hinter der Tür - Breite: 132 cm.

Kleinere Bewegungsfläche vor/hinter der Tür - Tiefe: 300 cm.

Höhe der Türschwelle: 0 cm.

Die Tür öffnet nach außen.

## WC

Tiefe der WC-Schüssel: 55 cm.

Bewegungsfläche links neben dem WC - Breite: 160 cm.

Bewegungsfläche links neben dem WC - Tiefe: 55 cm.

Bewegungsfläche rechts neben dem WC - Breite: 100 cm.

Bewegungsfläche rechts neben dem WC - Tiefe: 55 cm.

Bewegungsfläche vor dem WC - Breite: 366 cm.

Bewegungsfläche vor dem WC - Tiefe: 158 cm.

Höhe des Toilettensitzes: 50 cm.

Es sind Haltegriffe linksseitig am WC vorhanden.

Höhe des linken Haltegriffes: 89 cm.

Länge des linken Haltegriffes: 70 cm.

Der Haltegriff links vom WC ist hochklappbar.

Es sind Haltegriffe rechtsseitig am WC vorhanden.

Höhe des rechten Haltegriffes: 88 cm.

Länge des rechten Haltegriffes: 70 cm.

Der Haltegriff rechts vom WC ist hochklappbar.

Der Abstand zwischen linken und rechtem Haltegriff beträgt: 67 cm.

## Waschbecken

Bewegungsfläche vor dem Waschbecken - Breite: 366 cm.

Bewegungsfläche vor dem Waschbecken - Tiefe: 160 cm.

Höhe des Waschbeckens (Oberkante vorne): 77 cm.

Das Waschbecken ist unterfahrbar in einer Höhe von 67 cm und einer Tiefe von 30 cm oder mehr.

Der Spiegel ist im Stehen und Sitzen einsehbar.

## Dusche

Höhe der Oberkante Duschwanne zum angrenzenden Bodenbereich: 0 cm.

Bewegungsfläche in der Dusche - Breite: 130 cm.

Bewegungsfläche in der Dusche - Tiefe: 190 cm.

Es ist ein Duschsitz vorhanden oder kann bei Bedarf bereitgestellt werden (fest installiert, klappbar, einhängbar oder mobil und stabil).

Es sind Haltegriffe in der Dusche vorhanden.

Die Haltegriffe sind nicht waagrecht.

Höhe der Duscharmatur: 116 cm.

Haltegriff und Duscharmatur sind nicht übereinander angebracht.

Es ist ein Alarmauslöser (Schnur, Knopf) vorhanden.

Höhe des Alarmauslösers: 0 cm.

## Raum (Version 2.0.)

### Spielzimmer

---



Spielzimmer 1



Tür z. Spielzimmer

---



Spielzimmer 2



Spielzimmer 3

---

### Tür

#### Tür zum Spielzimmer

Die Tür ist keine Karussell- oder Rotationstür.

Lichte Breite des Durchgangs: 081 cm

Art der Tür / des Durchgangs: Einflügel

Die Tür wird mit eigenem Kraftaufwand geöffnet.

Kleinere Bewegungsfläche vor/hinter der Tür - Breite: 500 cm.

Kleinere Bewegungsfläche vor/hinter der Tür - Tiefe: 135 cm.

Höhe der Türschwelle: 0 cm.

Größe des Raumes - Breite: 5 m.

Größe des Raumes - Tiefe: 3,5 m.

Schmalste Durchgangsbreite des Raumes: 350 cm.

---



Es sind Sitzgelegenheiten vorhanden.

## Tagungsraum Heisfelde

---



Tür zum  
Tagungsraum 1



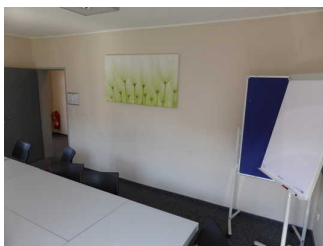
Tür zum  
Tagungsraum 2



Tagungsraum 1



Tagungsraum 2



Tagungsraum 3



Tagungsraum 4



Überblick  
Tagungsraum

---

Tür

Tür zu Tagungsraum Heisfelde

Die Tür ist keine Karussell- oder Rotationstür.

Lichte Breite des Durchgangs: 81 cm

Art der Tür / des Durchgangs: Einflügel

Die Tür wird mit eigenem Kraftaufwand geöffnet.

Kleinere Bewegungsfläche vor/hinter der Tür - Breite: 500 cm.

Kleinere Bewegungsfläche vor/hinter der Tür - Tiefe: 145 cm.

Höhe der Türschwelle: 0 cm.

Größe des Raumes - Breite: 4 m.

Größe des Raumes - Tiefe: 7 m.

Schmalste Durchgangsbreite des Raumes: 350 cm.

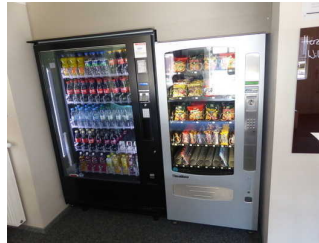
Es sind keine Sitzgelegenheiten vorhanden.

## Getränke und Snackautomat bei Rezeption

---



Automat



Automat 2

---

Bewegungsfläche vor dem Automaten - Breite: 500 cm.

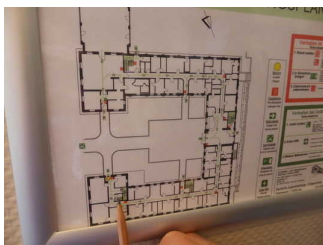
Bewegungsfläche vor dem Automaten - Tiefe: 202 cm.

Höhe der Bedienelemente - höchste Stelle: 142 cm.

Höhe der Bedienelemente - niedrigste Stelle: 40 cm.

## Öffentliches WC

---



Übersicht



Badtür öff. WC

---



öff. WC 1



öff. WC 2

---



öff. WC 3

---

## Tür (Version 2.0.) 2

Anmerkungen für den Gast: Babywickeltisch vorhanden

## Technische Hilfsmittel (Version 2.0.)

Assistenzhunde (Begleithunde, Blindenführhunde etc.) dürfen in alle relevanten Bereiche/Räume des Betriebes/Angebotes mitgebracht werden.

## Parkplatz --> Eingang

---



Parkplatz -->  
Eingang

---

Breite des Weges: 280 cm

Länge des Weges: 35 m

Der Weg ist von der Oberflächenbeschaffenheit her erschütterungsarm und leicht begeh- und befahrbar (z.B. Asphalt, engfugige Platten, etc.).

Die lichte Breite des Weges ist durch Ausstattungsgegenstände eingeschränkt.

Die lichte Breite des Weges beträgt trotz vorhandener Ausstattungsgegenstände mindestens: 130 cm

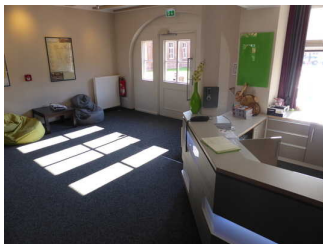
Maximale Längsneigung des Weges: 4 %

Maximale Längsneigung über eine Strecke von 4 m.

## Flur/Weg/Gang innen (Version 2.0)

### Weg von Eingang zur Rezeption

---



Blick von Rezeption  
auf Eingang



Blick vom Eingang  
auf Rezeption

---

Länge (Flur/Weg/Gang): 6 m

Mindestbreite des Flurs/Weges/Ganges: 170 cm

Kein Durchgang vorhanden.

## Weg von Rezeption zum Speisesaal

---



Überblick



Rezeption -->  
Speiseraum 1

---



Rezeption -->  
Speiseraum 2



Rezeption -->  
Speiseraum 3

---

Länge (Flur/Weg/Gang): 39 m

Mindestbreite des Flurs/Weges/Ganges: 122 cm

Durchgang vorhanden und mindestens 88 cm breit.

## Weg von Rezeption zum Spielzimmer

---



Rezeption -->  
Spielzimmer 1



Rezeption -->  
Spielzimmer 2

---

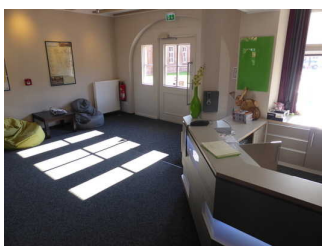
Länge (Flur/Weg/Gang): 6 m

Mindestbreite des Flurs/Weges/Ganges: 135 cm

Kein Durchgang vorhanden.

## Weg von Rezeption zu Zimmer 30 - Tagungsraum Heisfelde - Öffentliches WC

---



Rezeption --> #30 /  
Tagungsraum  
Heisfelde / öff. WC  
1



Rezeption --> #30 /  
Tagungsraum  
Heisfelde / öff. WC  
2

---



Rezeption --> #30 /  
Tagungsraum  
Heisfelde / öff. WC  
3



Rezeption --> #30 /  
Tagungsraum  
Heisfelde / öff. WC  
3

---

Länge (Flur/Weg/Gang): 53 m

Mindestbreite des Flurs/Weges/Ganges: 120 cm

Durchgang vorhanden und mindestens 88 cm breit.

## Terrassentür

---



Terassentür

---

Die Tür ist keine Karussell- oder Rotationstür.

Lichte Breite des Durchgangs: 94 cm

Art der Tür / des Durchgangs: Einflügel

Die Tür wird mit eigenem Kraftaufwand geöffnet.

Kleinere Bewegungsfläche vor/hinter der Tür - Breite: 300 cm.

Kleinere Bewegungsfläche vor/hinter der Tür - Tiefe: 300 cm.

Höhe der Türschwelle: 1,5 cm.